

# Produkt Guide



**WACKER  
NEUSON**  
*all it takes!*



# Diese Gründe sprechen für die Produkte von Wacker Neuson.

## 1. Die Qualität von Wacker Neuson bringt Leistung auf den Punkt.

Wir kennen die Einsatzgebiete unserer Produkte genau. Das ist die Grundvoraussetzung für die Entwicklung von maßgeschneiderten Lösungen für unsere Kunden. Besonders überzeugend ist hierbei das hohe Niveau an Zuverlässigkeit unserer Maschinen und Geräte in jeder Verwendungsart – und das über viele Jahre hinweg. Mit Wacker Neuson können Sie sich immer darauf verlassen.

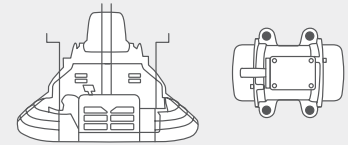
## 2. Wirtschaftliche Effizienz gehört ebenfalls zu einem perfekten Arbeitsergebnis.

Wir integrieren die wirtschaftliche Effizienz direkt in unsere Produkte. Angefangen mit den von uns entwickelten Motoren mit niedrigem Verbrauch über eine intuitive Bedienung bis hin zu intelligenten Funktionen und Ausstattungsmöglichkeiten, mit denen Sie Maschinen und Geräte von Wacker Neuson in nur wenigen Sekunden für den entsprechenden Einsatzzweck ausrüsten können.

## 3. Unsere Services konzentrieren sich auf Ihre Anforderungen.

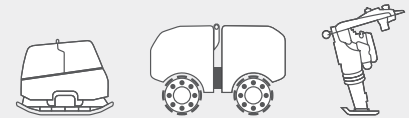
Sie sollten sich voll und ganz auf Ihr Geschäft und Ihre Projekte konzentrieren. Unsere Services bieten Ihnen letztendlich einen wichtigen Beitrag: Sei es bezüglich der Finanzierung, Verwaltung oder Wartung Ihrer Maschinen oder Geräte. Selbstverständlich sind wir auch jederzeit persönlich für Fragen verfügbar.

### Betontechnik



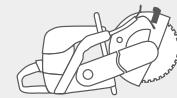
04

### Verdichtung



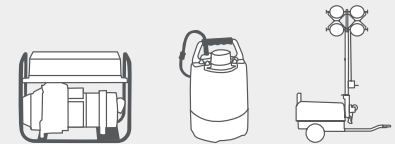
18

### Aufbruchtechnik



30

### Beleuchtung, Generatoren, Pumpen



34

### Heizer



42

### Bagger



44

### Lader



60

# Innenrüttler mit Akku- Umformer-Rucksack

ACB **e**



INNENRÜTTLERSYSTEM

Umformer Rucksack  
ACB **e**

Akku-Innenrüttler  
IE **e**

## INNENRÜTTLER

		Umformer Rucksack ACB <b>e</b>	Akku-Innenrüttler IE <b>e</b>
Betriebsgewicht mit/ohne BP1000	kg	15 / 6,9	-
Nennstrom	A	20 A	-
Eingangs-/Ausgangsspannung V	V	51 (3~) / 34 (3~)	-
Ausgabefrequenz	Hz	200	-
Ausgangsleistung	kW	0,79	-
Flaschendurchmesser	mm	-	38 / 45 / 58
Schlauchlängen*	A	-	1,5 / 3,0 / 5,0
Laufzeit mit einer Akku-Ladung		-	bis zu vier Stunden *

\* abhängig von Einsatz auf der Baustelle und Gerätekonfiguration

# Innenrüttler



BASIC

SM1-E SM2-E SM4-E SMO-S SM1-S SM2-S SM3-S SM4-S SM5-S SM7-S SM9-S

## BIEGEWELLEN

		SM1-E	SM2-E	SM4-E	SMO-S	SM1-S	SM2-S	SM3-S	SM4-S	SM5-S	SM7-S	SM9-S
Länge	m	1	2	4	0,5	1	2	3	4	5	7	9
Gewicht	kg	1,5	2,5	4,3	1,3	2,7	4,3	5,9	7,1	9,3	12,9	15,1

H25 H25S H25HA H35 H35S H35HA H45 H45S H45HA H50HA H55 H65

## VIBRATIONSFLASCHEN

		H25	H25S	H25HA	H35	H35S	H35HA	H45	H45S	H45HA	H50HA	H55	H65
Durchmesser	mm	25	25	26	35	35	36	45	45	45	50	57	65
Länge	mm	440	295	380	410	310	405	385	305	390	395	410	385
Gewicht	kg	1,3	0,8	1,3	2,1	1,6	2,3	3,4	2,8	3,3	3,9	5,3	6,2

M1500 M2500 A5000/160 L5000/225

## ANTRIEB

Antrieb		Schutzisolierter Universalmotor		Luftgekühlter Einzylinder-Viertakt-Benzinmotor von Honda	Luftgekühlter Einzylinder-Viertakt-Dieselmotor von Kohler
Spannung	V	230 1~		-	-
Strom	A	6,5		-	-
Leistung	kW/PS	1,5		4/5,4	3,3/4,5
Gewicht	kg	5,3		23,7	35,6

ADVANCED

		IE38	IE45	IE58
<b>INNENRÜTTLER</b>				
Flaschendurchmesser	mm	38	45	58
Effektive Verdichtung Ø*	cm	-	-	-
Spannung	V	42	42	42
Strom	A	5	8	12
Frequenz	Hz	200	200	200
Schutzschlauch**/ Stromkabel	m	10/15	10/15	10/15

ADVANCED

		IEC38	IEC45	IEC58
<b>INNENRÜTTLER MIT INTEGRIERTEM UMFORMER</b>				
		38	45	58
		-	-	-
		220-240 1~	220-240 1~	220-240 1~
		3	4	5
		50-60	50-60	50-60
		10/15	10/15	10/15

\* Dies ist eine nicht bindende Angabe basierend auf der praktischen Erfahrung unserer Kunden unter bestimmten Betriebsbedingungen. Diese Angaben können unter bestimmten Bedingungen abweichen. Wir empfehlen stets, zuerst Versuchsbetonarbeiten unter den Betriebsbedingungen durchzuführen.

\*\* Maximale Schutzschlauchlänge, verschiedene Schutzschlauchlängen sind lieferbar.

# Innenrüttler

# Innenrüttler mit integriertem Umformer



IREN

5 Modelle



IRSEN

4 Modelle



IRFU

5 Modelle



IRSE-FU

2 Modelle



IRFUFlex

4 Modelle

IREN30 IREN38 IREN45 IREN58 IREN65

INNENRÜTTLER						
Flaschendurchmesser	mm	30	38	45	58	65
Effektive Verdichtung Ø*	cm	40	50	60	85	100
Spannung	V	42/250	42/250	42/250	42/250	42/250
Strom	A	3,5/0,6	7/1,4	10/1,85	17,3/3	25/4,2
Frequenz	Hz	200	200	200	200	200
Schutzschlauch**/ Stromkabel	m	18/15	18/15	18/15	18/15	18/15

IRSEN30 IRSEN38 IRSEN45 IRSEN58

INNENRÜTTLER					
Flaschendurchmesser	mm	30	38	45	58
Effektive Verdichtung Ø*	cm	40	50	60	85
Spannung	V	42/250	42/250	42/250	42/250
Strom	A	3,5/0,6	7/1,4	10/1,85	17,3/3
Frequenz	Hz	200	200	200	200
Schutzschlauch**/ Stromkabel	m	0,8/15	0,8/15	0,8/15	0,8/15

IRFU30 IRFU38 IRFU45

INNENRÜTTLER MIT INTEGRIERTEM UMFORMER						
Flaschendurchmesser	mm	30	38	45	57	65
Effektive Verdichtung Ø*	cm	40	50	60	85	100
Spannung	V	220-240 1~	220-240 1~	220-240 1~	220-240 1~	220-240 1~
Strom	A	2,2	3,5	4,8	6	7,5
Frequenz	Hz	50-60	50-60	50-60	50-60	50-60
Schutzschlauch**/ Stromkabel	m	15/15	15/15	15/15	15/15	15/15

IRFU58 IRFU65 IRSE-FU45 IRSE-FU58

Flaschendurchmesser	mm	30	38	45	58
Effektive Verdichtung Ø*	cm	40	50	60	85
Spannung	V	220-240 1~	220-240 1~	220-240 1~	220-240 1~
Strom	A	2,2	3,5	4,8	6
Frequenz	Hz	50-60	50-60	50-60	50-60
Schutzschlauch**/ Stromkabel	m	15/15	15/15	0,8/15	0,8/15

IRFUFlex30 IRFUFlex38 IRFUFlex45 IRFUFlex58

VIBRATIONSLASCHEN					
Flaschen- durchmesser	mm	30	38	45	58
Gewicht	kg	6,7	10,7	12	17
Länge Schutz- schlauch max.	m	10	10	10	10
Frequenz	Hz	200	200	200	200
Schwingungen	1/min	12.000	12.000	12.000	12.000

FUFUFlex4/230

UMFORMER		
Gewicht	kg	9,4
Ausgangsspannung	V	230
Nennstrom	A	6
Ausgangsstrom	A	3,5
Länge Kabel	m	15

\* Dies ist eine nicht bindende Angabe basierend auf der praktischen Erfahrung unserer Kunden unter bestimmten Betriebsbedingungen. Diese Angaben können unter bestimmten Bedingungen abweichen. Wir empfehlen stets, zuerst Versuchsbetonarbeiten unter den Betriebsbedingungen durchzuführen.

\*\* Maximale Schutzschlauchlänge, verschiedene Schutzschlauchlängen sind lieferbar.



# Außenrüttler

## 2er Serie

**AR26**  
**ARFU26**

7 Modelle  
3.000–6.000 1/min  
3,00–6,47 kN



## 3er Serie

**AR34**

4 Modelle  
3.000–6.000 1/min  
3,47–6,98 kN



## 4er Serie

**AR43**

4 Modelle  
3.000–6.000 1/min  
10,10–10,52 kN



## 5er Serie

**AR52**  
**AR53**  
**AR54**

9 Modelle  
3.000–9.000 1/min  
13,77–14,14 kN



## 6er Serie

**AR63**  
**AR64**

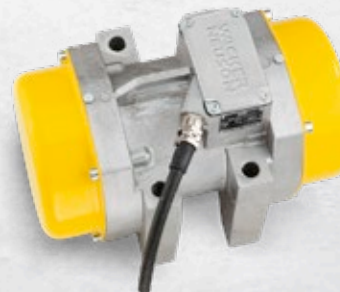
7 Modelle  
1.500–9.000 1/min  
5,05–19,03 kN



## 7er Serie

**AR75**

7 Modelle  
1.500–9.000 1/min  
10,29–26,56 kN



## PEV Serie

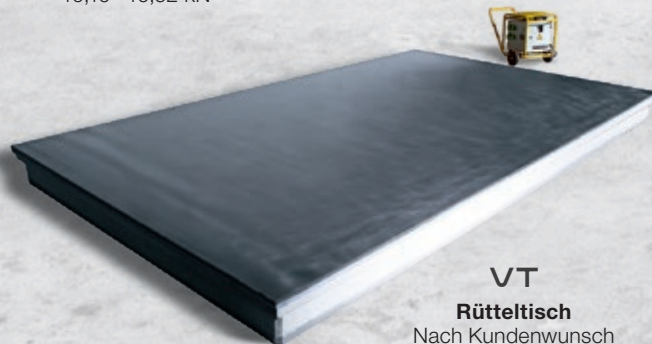
**PEV10**  
**PEV14**  
**PEV27**  
**PEV45**  
**PEV60**

5 Modelle  
8.000–16.500 1/min  
10–60 kN



**VT**

**Rütteltisch**  
Nach Kundenwunsch  
gefertigt



# Frequenzumformer



		FUE10 42/200W	FUE10 250/200W	FUE M/S 75A	FUE M/S 85A	FUE M/S 225A	FUH20	FUH35	FUH70*
	EINHEIT								
Gewicht	kg	87	87	29,5	42	150	8,9	18,2	28,2
Eingang-/Ausgangsspannung	V	400 3~/ 42 3~	415 3~/ 250 3~	400/ 42 3~	400/ 42 3~	400/ 42	230/ 42	230/ 42	230/ 42
Eingang-/Ausgangsfrequenz	Hz	50-60/ 0-200	50-60/ 0-200	50-60/ 0-200	50-60/ 0-200	50-60/ 0-200	50/ 200	50-60/ 200	50-60/ 200
Eingang-/Ausgangsstrom	A	24,5 / 145	24,5 / 25	13 / 75	13 / 85	29 / 225	7,8 / 20	9,5 / 35	16 / 58
Stromkabel	m	3	3	2,5	2,5	-	1,5	2,2	2,2

\* Gerätetyp mit 0-200 Hz lieferbar

# Frequenzumformer

FUE-M38



# Vibrationsbohle Bewehrungsbindegerät

DF16



P35A

FREQUENZ-  
UMFORMER

FUE-M38

		EINHEIT	
(Standard-) Leistungsstufen		17A, 23A, 31A, 43A, 57A, 71A*	
Gehäusegröße 1 (17-43A)	mm (LxBxH)	800x1200x400*	
Gehäusegröße 2 (57+71A)	mm (LxBxH)	800x1600x500*	

\* Weitere Größen und Leistungsstufen sind auf Kundenwunsch erhältlich.

VIBRATIONSBOHLE

P35A

		EINHEIT	
Gewicht	kg	15,5	
Antrieb		Luftgekühlter Einzylinder-Viertakt-Benzinmotor	
Leistung	kW/PS	1,2/1,6	
bei Drehzahl	(1/min)	7.000	

BEWEHRUNGSBINDEGERÄT

DF16

		EINHEIT	
Betriebsgewicht	kg	2,2	
Anzahl an Bindern pro Binderstreifen (Magazin)	Stück	77	
Bindegeschwindigkeit	Knoten/h	ca. 1.000	
Bindegeschwindigkeit	Sek./Knoten	ca. 0,8	
Außendurchmesser der zu bindenden Rundmaterialien	mm	Minimum 6+6/ Maximum 16+16	
Bindungsbestellgrößen	verkupferter Stahldraht	Box: Inhalt 7.700 Binder Palette: Inhalt 138.600 Binder	

BETONTECHNIK

VERDICHTUNG

AUFBRUCHTECHNIK

GENERATOREN,  
PUMPEN, BELEUCHTUNG

HEIZER

BAGGER

LADER



# Flügelglätter



CT24



CT36-5A



CRT36

## FLÜGELGLÄTTER

CT24-4A CT24-230E CT36-400E CT36-5A CT36-6 CT36-8A

### EINHEIT

		CT24-4A	CT24-230E	CT36-400E	CT36-5A	CT36-6	CT36-8A
<b>Betriebsgewicht</b>	<b>kg</b>	72	74	104	104	73*	84*
<b>Glättdurchmesser</b>	<b>mm</b>	610	610	915	915	915	915
<b>Drehzahlbereich</b>	<b>1/min</b>	90–141	116	50–100	60–125	60–125	60–125
<b>Anstellwinkelbereich*</b>	<b>°</b>	0–15	0–15	0–30	0–30	0–30	0–30
<b>Antrieb</b>		Luftgekühlter Einzylinder-Viertakt-Benzinmotor		Elektromotor, 230 V, 50 Hz 1~	Elektromotor, 400 V, 50 Hz 3~	Luftgekühlter Einzylinder-Viertakt-Benzinmotor	
<b>Motorleistung bei Drehzahl</b>	<b>kW</b> <b>1/min</b>	2,9 3.600	2,2 2.870	2,6 1.400/2.850	4,3 3.800	4,3 3.800	6,2 3.800

## FLÜGELGLÄTTER

CT36-8A-V CT36-9 CT36-9-V CT48-8A CT48-9 CT48-11A CT48-13A-V

### EINHEIT

		CT36-8A-V	CT36-9	CT36-9-V	CT48-8A	CT48-9	CT48-11A	CT48-13A-V
<b>Betriebsgewicht</b>	<b>kg</b>	90*	80*	87*	96*	93*	102*	106*
<b>Glättdurchmesser</b>	<b>mm</b>	915	915	915	1.220	1.220	1.220	1.220
<b>Drehzahlbereich</b>	<b>1/min</b>	20–200	60–125	20–200	60–125	60–125	60–125	20–200
<b>Anstellwinkelbereich*</b>	<b>°</b>	0–30	0–15	0–30	0–30	0–30	0–30	0–30
<b>Antrieb</b>		Luftgekühlter Einzylinder-Viertakt-Benzinmotor						
<b>Motorleistung bei Drehzahl</b>	<b>kW</b> <b>1/min</b>	6,2 3.800	6,7 4.000	6,7 4.000	6,2 3.800	6,7 4.000	8,7 3.800	10 4.000

## AUFSITZBARE FLÜGELGLÄTTER

CRT36-26A-WK

CRT36-25

CRT48-37V

### EINHEIT

		CRT36-26A-WK	CRT36-25	CRT48-37V
<b>Betriebsgewicht</b>	<b>kg</b>	373	395	547
<b>Glättdurchmesser</b>	<b>mm</b>	915	915	1.220
<b>Drehzahlbereich</b>	<b>1/min</b>	25.165	25.165	25.170
<b>Anstellwinkelbereich*</b>	<b>°</b>	0–25	0–25	0–25
<b>Flügelzahl</b>		2x4	2x4	2x5
<b>Antrieb</b>		Luftgekühlter Einzylinder-Viertakt Benzinmotor	Luftgekühlter Einzylinder-Viertakt Benzinmotor	Luftgekühlter Zweizylinder-Viertakt Benzinmotor
<b>Motorleistung bei Drehzahl</b>	<b>kW</b> <b>1/min</b>	16,6 3.600	18,6 3.600	27,6 3.600

\* ohne Griff

# Stampfer



**Akkustamper**

2 Modelle



**2-Takt-Stampfer**

7 Modelle



**4-Takt-Stampfer**

3 Modelle



**Diesel-Stampfer**

1 Modell

STAMPER

**AS30e**   **AS50e**   **AS60e**   **BS30**   **BS50-2**   **BS60-2**   **BS70-2**  
Akkustamper   2-Takt-Stampfer

EINHEIT

<b>Stampfeinsatzgröße B</b>	<b>mm</b>	150	280	280	150	165/280	280	280
<b>Betriebsgewicht</b>	<b>kg</b>	41,7	71	71	32	56/59	66	74
<b>Hub an der Stampfplatte</b>	<b>mm</b>	40	44	61	42	64	65	65
<b>Max. Schlagzahl</b>	<b>(1/min)</b>	820	680	680	820	700	700	700
<b>Motortyp</b>		Elektromotor	Elektromotor	Elektromotor	WM 80	WM 80	WM 80	WM 80

STAMPER

**BS50-2plus**   **BS60-2plus**   **BS70-2plus**   **BS50-4As**   **BS60-4As**   **BS70-4As**   **DS70**  
2-Takt-Stampfer   4-Takt-Stampfer   Diesel-Stampfer

EINHEIT

<b>Stampfeinsatzgröße B</b>	<b>mm</b>	165/280	280	280	280	280	280	270
<b>Betriebsgewicht</b>	<b>kg</b>	56/59	66	74	65	72	80	83
<b>Hub an der Stampfplatte</b>	<b>mm</b>	64	65	65	61	81	65	75
<b>Max. Schlagzahl</b>	<b>(1/min)</b>	700	700	700	680	680	680	670
<b>Motortyp</b>		WM 80	WM 80	WM 80	Honda GXR120	Honda GXR120	Honda GXR120	Yanmar L 48

BETONTECHNIK

VERDICHTUNG

AUFBRUCHTECHNIK

GENERATOREN,  
PUMPEN, BELEUCHTUNG

HEIZER

BAGGER

LADER

# Vorwärtslaufende Vibrationsplatten

AP1850e



VP1135



WP1550



AP1840e AP1850e AP2560e VP1030 VP1135 VP1340 VP1550 VP2050

VORWÄRTSLAUFE  
VIBRATIONSP  
PLATTEN

EINHEIT		AP1840e	AP1850e	AP2560e	VP1030	VP1135	VP1340	VP1550	VP2050
Betriebsgewicht	kg	93/103	97/107	143	50,8–58,8	60,5–68,5	80,7–88,7	90,8–98,8	93–101
Zentrifugalkraft	kN	18	18	25	10	11	13	15	20
Arbeitsbreite	mm	400	500	600	313	355	405	505	505
Frequenz	Hz	98	98	98	98	98	98	98	98
Motor		Elektromotor	Elektromotor	Elektromotor	Honda GX 120		Honda GX 160		
Nennleistung bei 3.600 1/min	kW	–	–	–	2,6	2,6	3,1	3,1	3,1

WP1540 WP1550 DPS1850 Basic DPS1850 Vario DPS1850 Asphalt

VORWÄRTSLAUFE  
VIBRATIONSP  
PLATTEN

EINHEIT		WP1540	WP1550	DPS1850 Basic	DPS1850 Vario	DPS1850 Asphalt
Betriebsgewicht	kg	86–92	89–96	114	116	139
Zentrifugalkraft	kN	15	15	18	18	18
Arbeitsbreite	mm	430	498	500	500	500
Frequenz	Hz	98	98	88	98	88
Motor		Honda GX 160		Hatz 1 B 20		
Nennleistung bei 3.600 1/min	kW	3,6	3,6	3,4	3,4	3,4

BETONTECHNIK

VERDICHTUNG

AUFBRUCHTECHNIK

GENERATOREN,  
PUMPEN, BELEUCHTUNG

HEIZER

BAGGER

LADER

# Reversierbare Vibrationsplatten



DPU2540

DPU3750



DPU4045



REVERSIERBARE VIBRATIONSPLATTEN

WPU1550A 15 kN    BPU2540 25 kN    DPU2540 25 kN    DPU2550 25 kN    DPU2560 25 kN    BPU3050 30 kN    DPU3050 30 kN    DPU3060 30 kN

EINHEIT

		WPU1550A 15 kN	BPU2540 25 kN	DPU2540 25 kN	DPU2550 25 kN	DPU2560 25 kN	BPU3050 30 kN	DPU3050 30 kN	DPU3060 30 kN
Betriebsgewicht	kg	89–96	145	160	166	171	181	206	190–215*
Zentrifugalkraft	kN	15	25	25	25	25	30	30	30
Arbeitsbreite	mm	498	400	400	500	600	500	500	600
Höhe (ohne Deichsel)	mm	556	666	736	736	736	777	777	777
Frequenz	Hz	98	90	90	90	90	90	90	90
Motor		Honda GX 160	Honda GX 160	Hatz 1 B 20	Hatz 1 B 20	Hatz 1 B 20	Honda GX270	Hatz 1 B 30	Hatz 1 B 30
Nennleistung	kW	3,6 (bei 3.600 1/min)	3,1 (bei 2.840 1/min)	3,1 (bei 2.800 1/min)	3,1 (bei 2.800 1/min)	3,1 (bei 2.800 1/min)	5,1 (bei 3.600 1/min)	4,2 (bei 2.800 1/min)	4,2 (bei 2.800 1/min)
Option Elektrostart verfügbar		–	–	–	–	–	–	○	○

REVERSIERBARE VIBRATIONSPLATTEN

DPU3070 30 kN    BPU3750 37 kN    DPU3750 37 kN    DPU3760 37 kN    DPU4045 40 kN    DPU4545 45 kN    BPU5545 55 kN

EINHEIT

		DPU3070 30 kN	BPU3750 37 kN	DPU3750 37 kN	DPU3760 37 kN	DPU4045 40 kN	DPU4545 45 kN	BPU5545 55 kN
Betriebsgewicht	kg	195	247	265	274	376	402–425*	340
Zentrifugalkraft	kN	30	37	37	37	40	45	55
Arbeitsbreite	mm	700	500	500	600	604	604	604
Höhe (ohne Deichsel)	mm	777	777	777	–	764	790	725
Frequenz	Hz	90	90	90	90	69	69	69
Motor		Hatz 1 B 30	Honda GX270	Hatz 1 B 30	Hatz 1 B 30	Yanmar L70N	Hatz 1 D 42S	Honda GX390
Nennleistung	kW	4,2 (bei 2.800 1/min)	5,1 (bei 3.600 1/min)	4,2 (bei 2.800 1/min)	4,2 (bei 2.800 1/min)	4,5 (bei 3.000 1/min)	6,4 (bei 2.850 1/min)	6,4 (bei 2.600 1/min)
Option Elektrostart verfügbar		–	–	○	●	●	○	–

– nicht verfügbar ● verfügbar ○ Option \* Gewicht abhängig von den ausgewählten Zusatzoptionen

# Reversierbare Vibrations- platten



REVERSIERBARE  
VIBRATIONSPLATTEN

		DPU554S 55 kN	DPU655S 65 kN	DPU80 80 kN	DPU80r 80 kN	DPU90 90 kN
EINHEIT						
Betriebsgewicht	kg	399–447*	480x527	756x771	709–724	756–771
Zentrifugalkraft	kN	55	65	80	80	90
Arbeitsbreite	mm	604–750	710–860	670–770	670–770	670–770
Höhe (ohne Deichsel)	mm	790	861	830	830	830
Frequenz	Hz	69	69	56	56	63
Motor		Hatz 1 D 42S	Hatz 1 D 81S	Kohler KDW 702	Kohler KDW 702	Kohler KDW 702
Nennleistung	kW	6,4 (bei 2.850 1/min)	9,6 (bei 2.800 1/min)	11 (bei 3600 1/min)	11 (bei 3600 1/min)	11,7 (bei 3600 1/min)
Option Elektrostart verfügbar		○	○	●	●	●

		DPU110 110 kN	DPU110r 110 kN	DPU110 Koppelsatz	DPU130r 130 kN
EINHEIT					
Betriebsgewicht	kg	813–830	793–810	2.616	1.170
Zentrifugalkraft	kN	110	110	3*110	130
Arbeitsbreite	mm	870–970	870–970	3.000	1.202
Höhe (ohne Deichsel)	mm	830	830	830	996
Frequenz	Hz	60	60	60	58
Motor		Kohler KDW 702	Kohler KDW 1003	Kohler KDW 1003	Kohler KDW 1404
Nennleistung	kW	18,5 (bei 3600 1/min)	18,5 (bei 3600 1/min)	16 (bei 3600 1/min)	21 (bei 2700 1/min)
Option Elektrostart verfügbar		●	●	–	●

– nicht verfügbar ● verfügbar ○ Option \* Gewicht abhängig von den ausgewählten Zusatzoptionen



# Walzen

## RTSC3



## RD27



GRABENWALZEN

### RTSC3

EINHEIT		
<b>Betriebsgewicht</b>	kg	1.467 – 1.495
<b>Bandagendurchmesser</b>	mm	520
<b>Bandagenbreite</b>	mm	560 – 820
<b>Antrieb</b>		Wassergekühlt, 3-Zylinder Kohler- oder Kubota-Dieselmotor

TANDEMWALZEN

### RD7

EINHEIT		
<b>Betriebsgewicht</b>	kg	672/735/710*
<b>Bandagendurchmesser</b>	mm	400
<b>Bandagenbreite</b>	mm	650
<b>Antrieb</b>		Hatz Diesel Motor (wahlweise mit Elektro-Start), Honda Benzin Motor, Yanmar Diesel Motor

\* je nach Ausstattung

TANDEMWALZEN

### RD18-80 RD18-100 RD18-100C

### RD24-100\* RD24-100C\* RD24-1000\* RD28-120\*\*

EINHEIT		RD18-80	RD18-100	RD18-100C	RD24-100*	RD24-100C*	RD24-1000*	RD28-120**
<b>Walzenart</b>		Tandemwalze	Tandemwalze	Kombiwalze	Tandemwalze	Kombiwalze	Oszillationswalze	Tandemwalze
<b>Betriebsgewicht CECE</b>	kg	1.580	1.670	1.630	2.475	2.385	2.525	2.695
<b>Max. Betriebsgewicht</b>	kg	1.840	1.950	1.830	3.190	3.119	3.240	3.410
<b>Bandagenbreite</b>	mm	856	1.056	1.000	1.000	1.000	1.000	1.200
<b>Überstand an der Seite</b>	mm	–	–	–	55/55	55/55	55/55	55/55
<b>Zentrifugalkraft I/II</b>	kN	25/16	25/16	25/16	46/28	46/28	46/28	52/32
<b>Motor</b>		Kubota D1105	Kubota D1105	Kubota D1105	Kubota D1803-CR	Kubota D1803-CR	Kubota D1803-CR	Kubota D1803-CR
<b>Leistung (ISO 14396)</b>	kW/PS	16,8/22,9	16,8/22,9	16,8/22,9	24/32,6	24/32,6	24/32,6	24/32,6

TANDEMWALZEN

### RD28-120C\*\* RD28-1200\*\* RD40-130

### RD40-130C RD40-1300 RD45-140 RD45-140C RD45-1400

EINHEIT		RD28-120C**	RD28-1200**	RD40-130	RD40-130C	RD40-1300	RD45-140	RD45-140C	RD45-1400
<b>Walzenart</b>		Kombiwalze	Oszillationswalze	Tandemwalze	Kombiwalze	Oszillationswalze	Tandemwalze	Kombiwalze	Oszillationswalze
<b>Betriebsgewicht CECE</b>	kg	2.595	2.755	3.965	3.825	4.015	4.345	3.995	4.435
<b>Max. Betriebsgewicht</b>	kg	3.320	3.470	4.920	4.790	5.230	5.300	4.960	5.640
<b>Bandagenbreite</b>	mm	1.200	1.200	1.300	1.300	1.300	1.380	1.380	1.380
<b>Überstand an der Seite</b>	mm	55/55	55/55	63/63	63/63	63/63	63/63	63/63	63/63
<b>Zentrifugalkraft I/II</b>	kN	52/32	52/32	64/39	–	64/39	64/39	64/39	64/39
<b>Motor</b>		Kubota D1803-CR	Kubota D1803-CR	Kubota V2403-CR	Kubota V2403-CR	Kubota V2403-CR	Kubota V2403-CR	Kubota V2403-CR	Kubota V2403-CR
<b>Leistung (ISO 14396)</b>	kW/PS	24/32,6	24/32,6	37,4/50,9	37,4/50,9	37,4/50,9	37,4/50,9	37,4/50,9	37,4/50,9

\* RD24 und RD28: Auch erhältlich ohne DPF, mit Kubota-Motor D1703, 18,5 kW / 25,2 PS.

\*\* RD28: Auch erhältlich ohne DPF, mit Kubota-Motor D1703, 18,5 kW.

BETONTECHNIK

VERDICHTUNG

AUFBRUCHTECHNIK

GENERATOREN,  
PUMPEN, BELEUCHTUNG

HEIZER

BAGGER

LADER

# Walzen

RC50



RC70



BETONTECHNIK

VERDICHTUNG

AUFBRUCHTECHNIK

GENERATOREN,  
PUMPEN, BELEUCHTUNG

HEIZER

BAGGER

LADER

WALZENZÜGE

		RC50	RC50p	RC70	RC70p	RC70vo
EINHEIT						
Max. Betriebsgewicht	kg	6.040	5.530	8.040	6.920	6.830
Betriebsgewicht mit ROPS (CECE)	kg	4.815	4.935	6.320	6.190	6.105
Bandagenbreite	mm	1.370	1.370	1.680	1.680	1.680
Seitlicher Überstand links/rechts	mm	65/65	65/65	80/70	80/70	80/70
Wenderadius (Innen)	mm	3.375	3.375	3.310	3.310	3.310
Bandagenart	-	glatt/ungeteilt	Stampfuß	glatt/ungeteilt	Stampfuß	glatt/ungeteilt
Reifengröße hinten	-	AW 12,4-24 8 PR	TR 12,4-24 8 PR	AW 14,9-24 8 TL	TR 14,9-24 8 TL	AW 14,9-24 8 TL
Antrieb	-	Kubota Dieselmotor V3307-CR-T				
Leistung (ISO 14396)	kw	55,4	55,4	55,4	55,4	55,4
Inhalt Kraftstofftank	l	123	123	123	123	123
Geschwindigkeit stufenlos	km/h	0-12,5	0-12,5	0-12,5	0-12,5	0-12,5
Steigfähigkeit mit/ohne Vibration	%	55/60	55/60	55/60	55/60	55/60
Zentrifugalkraft vorn I/II	kN	69	69	125/95	125	123

# Hämmer



**BH55**



**BH65**

BENZINHÄMMER

**BH55**

**BH65**

EINHEIT

		777 x 492 x 346	777 x 492 x 346	833 x 492 x 346	833 x 492 x 346	848 x 492 x 346	858 x 492 x 346	905 x 492 x 346	905 x 492 x 346
<b>LxBxH (ohne Werkzeug)</b>	<b>mm</b>								
<b>Gewicht (ohne Werkzeug)</b>	<b>kg</b>	24	24	25	25	25	25	26	26
<b>Werkzeughalter</b>	<b>mm</b>	Ø 27 x 80	hex 25 x 108	hex 28 x 152	hex 28 x 160	Ø 27 x 80	hex 25 x 108	hex 28 x 152	hex 28 x 160 hex 32 x 160
<b>Schlagzahl</b>	<b>1/min</b>	1.300	1.300	1.300	1.300	1.250	1.250	1.250	1.250
<b>Einzelschlagenergie</b>	<b>J</b>	55	55	55	55	65	65	65	65
<b>Betriebsleistung</b>	<b>kW</b>	1,6	1,6	1,6	1,6	1,7	1,7	1,7	1,7
<b>Tankinhalt</b>	<b>l</b>	1,8	1,8	1,8	1,8	1,8	1,8	1,8	1,8

**BH55rw**

EINHEIT

		842 x 492 x 346	852 x 492 x 346	898 x 492 x 346	898 x 492 x 346
<b>LxBxH (ohne Werkzeug)</b>	<b>mm</b>				
<b>Gewicht (ohne Werkzeug)</b>	<b>kg</b>	25	25	26	26
<b>Werkzeughalter</b>	<b>mm</b>	Ø 27 x 80	hex 25 x 108	hex 28 x 152	hex 28 x 160 hex 32 x 160
<b>Schlagzahl</b>	<b>1/min</b>	1.350	1.350	1.350	1.350
<b>Einzelschlagenergie</b>	<b>J</b>	55	55	55	55
<b>Betriebsleistung</b>	<b>kW</b>	1,6	1,6	1,6	1,6
<b>Tankinhalt</b>	<b>l</b>	1,8	1,8	1,8	1,8

## Fugenschneider



## Trennschleifer



### FUGENSCHNEIDER

		BFS735	BFS940
		EINHEIT	
L x B x H	mm	830 x 488 x 880	840 x 575 x 1.010
Gewicht	kg	69	86
Max. Scheibendurchmesser	mm	350	350 - 400
Max. Schnitttiefe	mm	120	145
Scheibenaufnahme	mm	25,4	25,4
Leistung bei 3.600 1/min	kW	3,7	6,3
Benzintankinhalt	l	4,3	5,3

### FUGENSCHNEIDER

		BF1345	BFS1350
		EINHEIT	
L x B x H	mm	860 x 575 x 1.010	890 x 575 x 1.010
Gewicht	kg	93	94
Max. Scheibendurchmesser	mm	350-450	350-500
Max. Schnitttiefe	mm	170	195
Scheibenaufnahme	mm	25,4	25,4
Leistung bei 3.600 1/min	kW	8,7	8,7
Benzintankinhalt	l	6,1	6,1

### TRENNSCHLEIFER

		BTS635s	
		EINHEIT	
L x B x H	mm	825 x 315 x 420	
Gewicht	kg	11,3	
Max. Scheibendurchmesser	mm	350	
Scheibenaufnahme	mm	25,4	
Max. Schnitttiefe	cm	12,8	
Leistung	kW	4,3	
Benzintankinhalt	l	1,1	

BETONTECHNIK

VERDICHTUNG

AUFBRUCHTECHNIK

GENERATOREN,  
PUMPEN, BELEUCHTUNG

HEIZER

BAGGER

LADER

# Beleuchtung



LB

LTE



BETONTECHNIK

VERDICHTUNG

AUFBRUCHTECHNIK

GENERATOREN,  
PUMPEN, BELEUCHTUNG

HEIZER

BAGGER

LADER

LEUCHTBALLON

Ballon		LB80M	LB50H	Vorschaltgerät**		Ballast
EINHEIT				EINHEIT		
Ausleuchtung*	m <sup>2</sup>	315	154	LxBxH (Betriebsabmessungen)	mm	310x230x195
Lichtstrom	lm	80.000	50.000	Betriebsgewicht	kg	16,3
Lampentyp		Metalldampf-Halogen	Halogen	Spannung	V	230
Lampenleistung	W	1.000	2.000	Leistung	kW	1,13

Stativ		Stativ Pro	Stativ Kompakt
EINHEIT			
LxBxH (Betriebsabmessungen)	mm	1620x1435x1920 - 4618	1590x1430x1840 - 3106
Min. Höhe Lichtpunkt	m	2,3	2,2
Max. Höhe Lichtpunkt	m	5	3,4
Gewicht	kg	17	14,6

\* mit mindestens 20 Lux, Licht bei 5 Metern

LEUCHTMAST		LTE	
EINHEIT			
Länge			2.550
Breite	mm		1.380
Höhe			2.430***
Lichtpunkthöhe	m		8,5
Lampentyp			LED

\*\* nur für LB80M notwendig  
\*\*\* in Transportposition



# Generatoren



GV5003



GS12Ai

GENERATOREN

		GV 2500	GV 5000	GV 5003	GV7000	GV7003	GS12
EINHEIT							
Länge		623	729	729	729	729	960
Breite	mm	409	500	500	500	500	640
Höhe		500	536	536	536	536	667
Gewicht (leer)	kg	41	61	75	72	81	175
Dauerleistung	kVA	2,1	4	1~ 3,4, 3~ 4,2	5,4	1~ 3,4, 3~ 6	1~ 6,94, 3~ 11,83
Nennstrom	A bei 1~	10,0	18,8	14,1	25,1	14,1	27,1
	A bei 3~	-	-	8	-	10,8	17,1
Frequenz	Hz	50	50	50	50	50	50
Motorhersteller		Honda	Honda	Honda	Honda	Honda	Honda
Tankinhalt (Kraftstoff)	l	11	11	11	11	11	24
Anschluss Steckdosen		2xSchuko 230 V, 16A	2xSchuko 230 V, 16A	1xSchuko 230 V, 16A 1xCEE 230V, 16A 1xCEE 400V, 16A	1xSchuko 230V, 16A 1xCEE 230V, 32A	1xSchuko 230V, 16A 1xCEE 230V, 16A 1xCEE 400V, 16A	2xSchuko 230V, 16A 1xCEE 230V, 16A 1xCEE 400V, 16A

BETONTECHNIK

VERDICHTUNG

AUFBRUCHTECHNIK

GENERATOREN,  
PUMPEN, BELEUCHTUNG

HEIZER

BAGGER

LADER

# Pumpen

PG2



PT3A



FRISCHWASSERPUMPEN

		PG2	PG3
		EINHEIT	
Saug- und Druckstutzen Ø	mm	50	75
Länge		480	515
Breite	mm	375	405
Höhe		395	460
Betriebsgewicht	kg	24	31
Gesamtförderhöhe m	m	30	30
Max. Fördermenge	l/min	600	1.000
Max. Feststoff Ø	mm	6,5	6,5
Motorhersteller		Honda	Honda

MEMBRANPUMPE

		PD12A	PD13A
		EINHEIT	
Saug- und Druckstutzen Ø	mm	50	75
Länge		996	1.057
Breite	mm	455	455
Höhe		585	589
Betriebsgewicht	kg	59	63
Gesamtförderhöhe	m	15	15
Max. Fördermenge	l/min	189	333
Max. Feststoff Ø	mm	38	41
Motorhersteller		Honda	Honda

ZENTRIFUGALPUMPE

		PT2A	PT3A
		EINHEIT	
Saug- und Druckstutzen Ø	mm	50	80
Länge		620	705
Breite	mm	462	505
Höhe		481	570
Betriebsgewicht	kg	47	66
Gesamtförderhöhe	m	30	27
Max. Fördermenge	l/min	700	1.450
Max. Feststoff Ø	mm	25	40
Motorhersteller		Honda	Honda

BETONTECHNIK

VERDICHTUNG

AUFBRUCHTECHNIK

GENERATOREN,  
PUMPEN, BELEUCHTUNG

HEIZER

BAGGER

LADER

# Pumpen



1~ SCHMUTZWASSERPUMPEN

		<b>PST2 400</b>	<b>PST3 750</b>	<b>PS2 500</b>	<b>PSA2 500</b>	<b>PS2 800</b>	<b>PSA2 800</b>	<b>PS2 1500</b>
<b>EINHEIT</b>								
Entladungsrohr Ø	mm	50	80	50	50	50	50	50
Länge		265	285	185	220	187	223	187
Breite	mm	185	184	185	185	187	187	187
Höhe		330	389	355	355	341	341	600
Betriebsgewicht	kg	11,3	19	9,5	10	13,2	13,8	32,5
Gesamtförderhöhe	m	12	18	11	11	15	15	17,5
Max. Fördermenge	l/min	200	230	220	220	310	310	420
Max. Feststoff Ø	mm	9,5	7	6	6	6	6	6
Spannung	V	230	230	230	230	230	230	230

3~ SCHMUTZWASSERPUMPEN  
1,5-3,7 KW

		<b>PS2 1503</b>	<b>PS3 1503</b>	<b>PS2 1503L</b>	<b>PSA2 1503L*</b>	<b>PS2 2203</b>	<b>PS3 2203</b>	<b>PS2 2203L</b>	<b>PSA2 2203L**</b>	<b>PS2 3703</b>	<b>PS3 3703</b>	<b>PS4 3703</b>
<b>EINHEIT</b>												
Entladungsrohr Ø	mm	50	75	50	50	50	75	50	50	50	75	100
Länge		235	235	240	240	235	235	240	240	285	285	285
Breite	mm	215	215	240	240	215	215	240	240	250	250	250
Höhe		550	550	392	482	570	570	412	482	655	655	675
Betriebsgewicht	kg	29	29	19,5	20	32	32	23	23,5	55	55	55
Gesamtförderhöhe	m	21,5	14,4	20	20	26	20,4	24	24	36,5	29	18
Max. Fördermenge	l/min	430	670	420	420	500	800	530	530	450	900	1.440
Max. Feststoff Ø	mm	8,5	8,5	8,5	8,5	8,5	8,5	8,5	8,5	8,5	8,5	8,5
Spannung	V	400	400	400	400	400	400	400	400	400	400	400

3~ SCHMUTZWASSERPUMPEN  
5,5-11 KW

		<b>PS3 5503</b>	<b>PS4 5503</b>	<b>PS4 7503HH</b>	<b>PS4 7503HF</b>	<b>PS4 11003HH</b>	<b>PS4 11003HF</b>
<b>EINHEIT</b>							
Entladungsrohr Ø	mm	75	100	100	100	100	100
Länge		305	305	330	330	375	375
Breite	mm	260	260	315	315	350	350
Höhe		695	705	785	785	805	805
Betriebsgewicht	kg	66	66	93	93	130	130
Gesamtförderhöhe	m	32	22,5	40	31	48,5	32,5
Max. Fördermenge	l/min	1.100	1.750	1.400	2.040	1.440	2.440
Max. Feststoff Ø	mm	8,5	8,5	8,5	20	8,5	20
Spannung	V	400	400	400	400	400	400

\* Automatischer Gerätetyp verfügbar: PSA2 1503L: Gewicht 20 kg, Höhe: 482 mm.

\*\*Automatischer Gerätetyp verfügbar: PSA2 2203L: Gewicht: 23,5 kg, Höhe: 482 mm.

# Luftheizer

HDR45



HD70



HI260



HI120



INDIREKTE LUFTHEIZER

		HI35	HI60	HI60HD	HI90
EINHEIT					
LxBxH	mm	1.222x612x840	1.432x762x983	1.432x762x983	1.733x762x1.143
Gewicht mit Kraftstoff	kg	122	198	198	250
Wärmeleistung	kW	32	55	55	85
Raumheizvolumen	m <sup>3</sup>	4.260	6.500	6.500	11.585
Trocknungsvolumen	m <sup>3</sup>	1.750	2.050	2.050	4.300
Tankinhalt (Kraftstoff)	l	65	105	105	135
Kraftstoffverbrauch	l	3,25	5,59	5,59	8,64

INDIREKTE LUFTHEIZER

		HI90HD	HI120	HI120HD	HI260 Ohne Tank	HI260 Mit Tank
EINHEIT						
LxBxH	mm	1.733x762x1.143	1.918x731x1.220	2.148x860x1.354	3.023x940x1.715	3.023x940x2.096
Gewicht mit Kraftstoff	kg	250	264	390	884 (ohne Kraftstoff)	1.154
Wärmeleistung	kW	85	117	117	230	230
Raumheizvolumen	m <sup>3</sup>	11.585	16.525	16.525	34.400	34.391
Trocknungsvolumen	m <sup>3</sup>	4.300	5.520	5.520	12.250	12.239
Tankinhalt (Kraftstoff)	l	135	135	216	/	388
Kraftstoffverbrauch	l	8,64	10,8	10,8	22,6	22,6

DIREKTE LUFTHEIZER

		HD50	HD70
EINHEIT			
LxBxH	mm	1.069x556x766	1.200x555x860
Gewicht mit Kraftstoff	kg	74	119
Wärmeleistung	kW	46	65
Raumheizvolumen	m <sup>3</sup>	6.000	8.500
Trocknungsvolumen	m <sup>3</sup>	N/A	N/A
Tankinhalt (Kraftstoff)	l	46	65
Kraftstoffverbrauch	l	4,67	6,6

LUFTHEIZER

		HDR45
EINHEIT		
LxBxH	mm	1.410x711x1.054
Gewicht mit Kraftstoff	kg	127
Wärmeleistung	kW	45
Raumheizvolumen	m <sup>3</sup>	5.800
Trocknungsvolumen	m <sup>3</sup>	N/A
Tankinhalt (Kraftstoff)	l	65
Kraftstoffverbrauch	l	4,34

HD: Hochbelastbar = robuste Produktgestaltung

BETONTECHNIK

VERDICHTUNG

AUFBRUCHTECHNIK

GENERATOREN,  
PUMPEN, BELEUCHTUNG

HEIZER

BAGGER

LADER

# Kettenbagger

**803**  
dualpower



**803**



KETTENBAGGER

**803**  
dualpower

HPU8

		EINHEIT	
Transportgewicht	kg	955–1.015	192*
Betriebsgewicht	kg	1.052–1.112	192*
Motorleistung gemäß ISO	kW/PS	9,6/ 13	7,5/–
Grabtiefe	mm	1.763	/
Max. Schütthöhe	mm	2.035	/
Grabradius	mm	3.090	/
Länge		2.828	930
Breite	mm	700–860	720
Höhe		1.427**	836–1.000

\* Inklusive Hydrauliköl  
\*\* Ohne ROPS-Bügel

**803**

KETTENBAGGER

		EINHEIT	
Transportgewicht	kg	931–992	
Betriebsgewicht	kg	1.029–1.089	
Motorleistung gemäß ISO	kW/PS	9,6/ 13	
Grabtiefe	mm	1.763	
Max. Schütthöhe	mm	2.035	
Grabradius	mm	3.090	
Länge		2.828	
Breite	mm	700–860	
Höhe		1.427***	

\*\*\* Löffelstiel lang (Option)

BETONTECHNIK

VERDICHTUNG

AUFBRUCHTECHNIK

GENERATOREN,  
PUMPEN, BELEUCHTUNG

HEIZER

BAGGER

LADER



# Kettenbagger

ET16



EZ17



EZ17e



KETTENBAGGER

ET16

	EINHEIT	
Transportgewicht	kg	1.402–1.602
Betriebsgewicht	kg	1.529–1.720
Motorleistung gemäß ISO	kW/PS	13,2/17,9
Grabtiefe	mm	2.242 2.413*
Max. Schütthöhe	mm	2.371 2.518
Grabradius	mm	3.700 3.861*
Länge		3.644
Breite	mm	990–1.300
Höhe		2.285

\* Löffelstiel lang (Option)

KETTENBAGGER

EZ17

EZ17e

	EINHEIT		
Transportgewicht	kg	1.596–1.822	1.681
Betriebsgewicht	kg	1.724–1.950	1.797
Motorleistung gemäß ISO	kW/PS	13,4/18,2	16,5
Grabtiefe	mm	2.326 2.486*	2.330 2.490*
Max. Schütthöhe	mm	2.436 2.550*	2.440 2.550*
Grabradius	mm	3.899 4.050*	3.900 4.050*
Länge		3.584	3.585
Breite	mm	990–1.300	990–1.300
Höhe		2.362	2.360

\* Löffelstiel lang (Option)

BETONTECHNIK

VERDICHTUNG

AUFBRUCHTECHNIK

GENERATOREN,  
PUMPEN, BELEUCHTUNG

HEIZER

BAGGER

LADER

# Kettenbagger



ET18



ET20



ET24

BETONTECHNIK

VERDICHTUNG

AUFBRUCHTECHNIK

GENERATOREN,  
PUMPEN, BELEUCHTUNG

HEIZER

BAGGER

LADER

		ET18	ET20	ET24
EINHEIT				
<b>Transportgewicht</b>	kg	1.582–2.060	1.862–2.182	2.057–2.401
<b>Betriebsgewicht</b>	kg	1.725–2.203	2.005–2.324	2.200–2.544
<b>Motorleistung gemäß ISO</b>	kW/PS	13,4/18,2	13,4/18,2	13,4/18,2
<b>Grabtiefe</b>	mm	2.197 2.397*	2.483 2.683*	2.402 2.602*
<b>Max. Schütthöhe</b>	mm	2.510 2.722	2.713 2.836*	2.748 2.870*
<b>Grabradius</b>	mm	3.802 3.989*	4.129 4.317*	4.146 4.334*
<b>Länge</b>		3.854	4.049	4.022
<b>Breite</b>	mm	990–1.300	990–1.300	1.400
<b>Höhe</b>		2.289	2.295**	2.390
<b>Oberwagenkipfung</b>	°	(15°)**	(15°)**	(15°)**

\* Löffelstiel lang (Option)  
\*\* Option

\* Löffelstiel lang (Option)  
\*\* Option

# Kettenbagger



BETONTECHNIK

VERDICHTUNG

AUFBRUCHTECHNIK

GENERATOREN,  
PUMPEN, BELEUCHTUNG

HEIZER

BAGGER

LADER

		EZ26	ET35	EZ36	
EINHEIT					
KETTENBAGGER	Transportgewicht	kg	2.469–3.161	3.260–4.171	3.344–4.260
	Betriebsgewicht	kg	2.571–3.262	3.450–4.361	3.534–4.450
	Motorleistung nach ISO	kW/PS	15,2/20,7	17,8/18,2	17,8/18,2
	Grabtiefe	mm	2.544–2.744	3.245/3.166–3.497/3.416*	3.247/3.172–3.497/3.422*
	Max. Schütthöhe	mm	2.840–2.970	3.337–3.489*	3.336/3.411–3.489/3.564*
	Grabradius	mm	4.613–4.805	5.270–5.507*	5.506–5.743
	Länge		4.255	5.268/5.252*	5.503/ 5.489*
	Breite	mm	1.570	1.630	1.750
	Höhe		2.408	2.491/2.573*	2.491/2.573*
	Oberwagenkipfung		○	○	○

\* Löffelstiel lang (Option)  
\*\* Option

● Standard ○ Option – nicht geeignet

# Kettenbagger

**EZ53**



**EZ80**



KETTENBAGGER

**EZ53**

	EINHEIT	
Transportgewicht	kg	5.234–6.431
Betriebsgewicht	kg	5.234–6.431
Motorleistung gemäß ISO	kW/PS	35,9/49,4
Grabtiefe	mm	3.501 3.751*
Max. Schütthöhe	mm	3.678 3.943
Grabradius	mm	5.987 6.233
Länge		5.500
Breite	mm	1.990
Höhe		2.570
Oberwagenkipfung	°	(15°)**

\* Löffelstiel lang (Option)  
\*\* Option

KETTENBAGGER

**EZ80**

	EINHEIT	
Transportgewicht	kg	7.588–8.877
Betriebsgewicht	kg	7.918–9.208
Motorleistung gemäß ISO	kW/PS	42/57,1
Grabtiefe	mm	3.919 4.169*
Max. Schütthöhe	mm	4.587 4.749*
Grabradius	mm	6.955 7.190*
Länge		6.939
Breite	mm	2.250
Höhe		2.562

\* Löffelstiel lang (Option)

BETONTECHNIK

VERDICHTUNG

AUFBRUCHTECHNIK

GENERATOREN,  
PUMPEN, BELEUCHTUNG

HEIZER

BAGGER

LADER

# Kettenbagger



ET65



ET90

KETTENBAGGER

KETTENBAGGER

ET65

	EINHEIT	
<b>Transportgewicht</b>	kg	5.806–6.682
<b>Betriebsgewicht</b>	kg	6.078–6.954
<b>Motorleistung gemäß ISO</b>	kW/PS	42/57,1
<b>Grabtiefe</b>	mm	3.826
		4.126*
		3.893**
		4.193****
<b>Max. Schütthöhe</b>	mm	3.912
		4.094*
		4.664**
		4.898****
<b>Grabradius</b>	mm	6.220
		6.504*
		6.590**
		6.877****
<b>Länge</b>	mm	6.128
<b>Breite</b>		1.950
<b>Höhe</b>		2.478

\* Löffelstiel lang (Option)  
\*\* Verstellausleger (Option)

ET90

	EINHEIT	
<b>Transportgewicht</b>	kg	8.348–9.625
<b>Betriebsgewicht</b>	kg	8.710–9.988
<b>Motorleistung gemäß ISO</b>	kW/PS	55/75
<b>Grabtiefe</b>	mm	4.325
		4.625*
		4.379**
		4.679****
<b>Max. Schütthöhe</b>	mm	5.066
		5.272*
		5.674**
		5.940****
<b>Grabradius</b>	mm	7.331
		7.620*
		7.596**
		7.889****
<b>Länge</b>	mm	7.117
<b>Breite</b>		2.250
<b>Höhe</b>		2.562

\* Löffelstiel lang (Option)  
\*\* Verstellausleger (Option)

BETONTECHNIK

VERDICHTUNG

AUFBRUCHTECHNIK

GENERATOREN,  
PUMPEN, BELEUCHTUNG

HEIZER

BAGGER

LADER



# Kettenbagger



BETONTECHNIK

VERDICHTUNG

AUFBRUCHTECHNIK

GENERATOREN,  
PUMPEN, BELEUCHTUNG

HEIZER

BAGGER

LADER

KETTENBAGGER	ET145	
	EINHEIT	
Transportgewicht	kg	14.917 – 15.701
Betriebsgewicht	kg	15.551 – 16.335
Motorleistung gemäß ISO	kW/PS	55,1/75
Grabtiefe	mm	4.981 5.481*
Max. Schütthöhe	mm	5.620 5.983
Grabradius	mm	8.261 8.727*
Länge		7.720
Breite	mm	2.490
Höhe		2.786

\* Löffelstiel lang (Option)



# Mobilbagger



MOBILBAGGER

MOBILBAGGER

## EW65

	EINHEIT	
Transportgewicht	kg	6.472–7.720
Betriebsgewicht	kg	6.755–8.003
Motorleistung gemäß ISO	kW/PS	42/57,1
Grabtiefe	mm	3.531
		3.831*
		3.596**
		3.895***
Max. Schütthöhe	mm	4.207
		4.389*
		4.961**
		5.195***
Grabradius	mm	6.220
		6.504*
		6.590**
		6.877***
Länge		6.114
Breite	mm	2.088
Höhe		2.775

\* Löffelstiel lang (Option)  
 \*\* Verstellausleger (Option)  
 \*\*\* Zwillingbereifung

## EW100

	EINHEIT	
Transportgewicht	kg	9.241–10.461
Betriebsgewicht	kg	9.685–11.036
Motorleistung gemäß ISO	kW/PS	55/75
Grabtiefe	mm	3.998
		4.298*
		3.941**
		4.244***
Max. Schütthöhe	mm	5.156
		5.346*
		5.933**
		6.201***
Grabradius	mm	7.541
		7.822*
		7.812**
		8.107***
Länge		6.656
Breite	mm	2.454
Höhe		2.988

\* Löffelstiel lang (Option)  
 \*\* Verstellausleger (Option)  
 \*\*\* Zwillingbereifung

BETONTECHNIK

VERDICHTUNG

AUFBRUCHTECHNIK

GENERATOREN,  
PUMPEN, BELEUCHTUNG

HEIZER

BAGGER

LADER

# Radlader



BETONTECHNIK

VERDICHTUNG

AUFBRUCHTECHNIK

GENERATOREN,  
PUMPEN, BELEUCHTUNG

HEIZER

BAGGER

LADER

		WL20e	WL20	WL25	WL28	WL32
		<b>EINHEIT</b>				
<b>Leistung</b>	<b>kW/PS</b>	–	18,4/25 (23,4/32)	18,4/25 (24,6/34)	35,7/49	36,3/50 (44,7/60)
<b>Schaufelinhalt</b>	<b>m³</b>	0,19	0,19	0,30	0,42	0,47
<b>Höhe/Breite</b>	<b>mm</b>	2.209/1.076	2.189/1.076	2.187–2.245 /1.210	2.287/1.245	2.351/1.414
<b>Gewicht</b>	<b>kg</b>	2.350	2.000–2.150	2.380–2.550	3.050–3.120	3.400
<b>Fahrgeschwindigkeit</b>	<b>km/h</b>	0–15	0–20	0–20	0–20	0–20
<b>Optionale Fahrgeschw.</b>			0–30	0–30	0–28	0–28
<b>Kipplast mit Schaufel*</b>	<b>kg</b>	1.509	1.215–1.437	1.393–1.958	1.985–2.388	2.032–2.269
<b>Max. Höhe des Schaufel- drehpunkts / max. Ausschütthöhe</b>	<b>mm</b>	2.713/2.031	2.693/2.011	2.862/2.047	2.560/1.700	3.208/2.300
<b>Innenradius</b>	<b>mm</b>	1.219	1.219	1.330	1.554	1.731

\*Hubgerüst horizontal – gerade Maschine

# Radlader

WL34

WL38



RADLADER

		WL34	WL38
	EINHEIT		
Leistung	kW/PS	45/61 (55,4/75)	36,3/50 (55,4/75)
Schaufelinhalt	m <sup>3</sup>	0,50–0,60	0,64
Höhe / Breite	mm	2.374 / 1.600	2.371 / 1.570
Gewicht	kg	3.900	4.200–4.300
Fahrgeschwindigkeit	km/h	0–20	0–20
Optionale Fahrgeschw.		0–28	0–28
Kipplast mit Schaufel*	kg	2.925–3.055	2.983–3.719
Max. Höhe des Schaufel- drehpunkts / max. Ausschütthöhe	mm	3.246/2.468	3.251/2.379
Innenradius	mm	1.733	1.640

\*Hubgerüst horizontal – gerade Maschine

BETONTECHNIK

VERDICHTUNG

AUFBRUCHTECHNIK

GENERATOREN,  
PUMPEN, BELEUCHTUNG

HEIZER

BAGGER

LADER

# Radlader



WL44



WL52



WL54

RADLADER

		WL44	WL52	WL54
	EINHEIT			
Leistung	kW/PS	35,7/50 (55,4/75)	55,4/75	55,4/75
Schaufelinhalt	m <sup>3</sup>	0,80	0,85	0,90
Höhe/Breite	mm	2.470/1.600	2.680/1.810	2.495/1.847
Gewicht	kg	3.900	5.100	5.800
Fahrgeschwindigkeit	km/h	0–20	0–20	0–20
Optionale Fahrgeschw.	km/h	0–30	0–30	0–30
Kipplast mit Schaufel*	kg	3.327		3.270–3.583
Max. Höhe des Schaufel- drehpunkts / max. Ausschütthöhe	mm	3.200 / 2.430	3.240/2.470	3.671/2.864
Innenradius	mm	1.990	1.910	1.674

\*Hubgerüst horizontal – gerade Maschine

BETONTECHNIK

VERDICHTUNG

AUFBRUCHTECHNIK

GENERATOREN,  
PUMPEN, BELEUCHTUNG

HEIZER

BAGGER

LADER



# Radlader



BETONTECHNIK

VERDICHTUNG

AUFBRUCHTECHNIK

GENERATOREN,  
PUMPEN, BELEUCHTUNG

HEIZER

BAGGER

LADER

		WL60	WL70	WL95	WL110
EINHEIT					
<b>Leistung</b>	<b>kW/PS</b>	75/102 (90/122)	90/122	100/136 (115/156)	115/156
<b>Schaufelinhalt</b>	<b>m³</b>	1,00	1,10	1,55	1,80
<b>Höhe/Breite</b>	<b>mm</b>	2.693/1.829	2.693/1.829	3.060/2.390	3.060/2.390
<b>Gewicht</b>	<b>kg</b>	5.930	7.140	10.387	11.250
<b>Fahrgeschwindigkeit</b>	<b>km/h</b>	0–20	0–20	0–20	0–20
<b>Optionale Fahrgeschw.</b>		0–30	0–30	0–40	0–40
		0–40	0–40		
<b>Kipplast mit Schaufel*</b>	<b>kg</b>	3.674	4.762	6.529	7.739
<b>Max. Höhe des Schaufeldrehpunkts / max. Ausschüthöhe</b>	<b>mm</b>	3.686/2.841	3.686/2.840	3.820/2.860	3.820/2.860
<b>Innenradius</b>	<b>mm</b>	1.666	1.666	2.450	2.450

\*Hubgerüst horizontal – gerade Maschine

# Teleskoplader

TH412



TH522



TH627



BETONTECHNIK

VERDICHTUNG

AUFBRUCHTECHNIK

GENERATOREN,  
PUMPEN, BELEUCHTUNG

HEIZER

BAGGER

LADER

TELESKOPLADER

		TH412	TH522	TH627
EINHEIT				
Leistung	kW/PS	22,6/31 (29,6/40)	36,3/49 (50/68)	55,4/75
Schaufelinhalt	m <sup>3</sup>	0,45	0,71	0,85
Höhe/Breite	mm	1.961/1.560	1.950/1.808	1.980/1.960
Betriebsgewicht	kg	2.700	4.200	5.000
Fahrgeschwindigkeit	km/h	0–20	0–20	0–20
Optionale Fahrgeschw.		0–28	0–30	0–30
Max. Nutzlast (LSP 500mm)	kg	1.200	2.200	2.700
Max. Stapelhöhe / Ausschütthöhe	mm	4.278/3.609	5.156/4.520	5.730/5.280
Wenderadius über Reifen	mm	2.722	3.281	3.670

# Teleskoplader

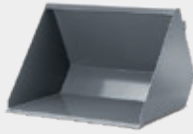


		TH730	TH735	TH740	TH744	TH750	TH755	TH942	TH955
EINHEIT									
Leistung	kW/PS	100/136	100/136	100/136	100/136	100/136	115/156	100/136	115/156
Schaufelinhalt	m³	1,0–2,0	1,0–2,0	1,0–2,0	1,2–3,0	1,2–3,0	1,2–4,0	1,2–3,0	1,2–4,0
Höhe/Breite	mm	2.310/2.285	2.310/2.285	2.310/2.285	2.570/2.500	2.570/2.500	2.570/2.500	2.570/2.500	2.570/2.500
Betriebsgewicht	kg	5.920–7.370	6.170–7.620	6.810–7.850	8.000–9.000	9.000–10.000	9.000–10.000	9.000–10.500	10.000–11.000
Fahrantrieb		Hydrostat	Hydrostat	Hydrostat	EcoSpeed	EcoSpeed	EcoSpeed	EcoSpeed	EcoSpeed
Max. Geschwindigkeit	km/h	30	40	40	40	40	40	40	40
Max. Nutzlast (LSP 500)	kg	3.000	3.500	4.000	4.400	4.800	5.500	4.200	5.500
Max. Stapelhöhe / Ausschütthöhe	mm	7.000/6.330	7.000/6.330	7.000/6.330	7.017/6.183	7.017/6.183	7.017/6.183	8.750/7.997	8.750/7.997
Wenderadius über Reifen	mm	3.840	3.840	3.840	4.240	4.240	4.240	4.415	4.415

# Anbauwerkzeuge Radlader & Teleskoplader (Auswahl)



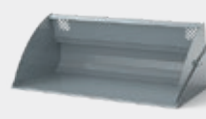
**4-in-1-Schaufel**  
(mit Reißzähnen)



**Leichtgutschaufel**



**Seitenkippschaufel**



**Planierschaufel**



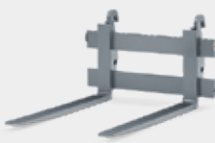
**Greifschaukel**



**Steinschaukel**



**Siebschaukel**



**Palettengabel**



**Palettengabel**  
(klappbar)



**Palettengabel**  
(hydraulisch verstellbar)



**Bodenplaner**



**Topfgreifer**



**Baumstumpfräse**



**Mulcher**



**Schneeschild**



**V-Schneeschild**



**Kehrbesen**



**Schlegelmäher**  
mit Sammelwanne



**Erdbohrer**

BETONTECHNIK

VERDICHTUNG

AUFBRUCHTECHNIK

GENERATOREN,  
PUMPEN, BELEUCHTUNG

HEIZER

BAGGER

LADER

# Raddumper



1501



1601



1001



DW20

RADDUMPER

		DW15e	1001	1501	1601	DW20
	EINHEIT					
Nutzlast	kg	1.500	1.000	1.500	1.500	2.000
Transportgewicht	kg	1.950/1.900	1.215	1.320/1.261	1.261/1.261	1.899/2.034
Mulde gestrichen	l	650	415	650	829	1.200
gehäuft		800	525	800	1.044	1.500*
Motortyp		Elektromotor	Yanmar 3TNV76	Yanmar 3TNV76	Yanmar 3TNV76	Yanmar/Diesel 3 TNV 76
Nennleistung	Ah/kWh	300/14,4	-	-	-	-
Motorleistung (Iso 3046/1)	kW/PS	-	18,9/25,7	18,9/25,7	18,9/25,7	18,9/25,7
Maximalgeschwindigkeit	km/h	14	14	16	16	20
Knickwinkel	°	± 33	± 33	± 33	± 33	±36
Wenderadius	mm	3.650	3.200	3.300	3.300	3.700
Steigfähigkeit	%	45	45	50	50	50
Länge		3.300	3.080	3.300	3.310	3.788
Breite	mm	1.322	1.180	1.305	1.305	1.497
Höhe		2.550	2.580	2.550	2.550	2.731



# Raddumper

4001



DW30



DW50



BETONTECHNIK

VERDICHTUNG

AUFBRUCHTECHNIK

GENERATOREN,  
PUMPEN, BELEUCHTUNG

RADDUMPER

		DW30*	4001	DW50
EINHEIT				
Nutzlast	kg	3.000	4.000	5.000
Transportgewicht	kg	1.987 / 2.142	2.730	3.445*
Mulde gestrichen	l	1.420	1.650	1.970
gehäuft		1.800*	2.130	2.650**
Motortyp		Yanmar/Diesel 3 TNV 76	Yanmar 4TNV88	Deutz TCD 2,9
Motorleistung (Iso 3046/1)	kW/PS	18,9/25,7	35/47,6	55,4/75,3
Maximalgeschwindigkeit	km/h	20	21	28
Knickwinkel	°	± 36	± 37	± 37
Wenderadius	mm	3.700	3.730	4.250
Steigfähigkeit	%	50	50	50
Länge	mm	3.786	4.200	4.495
Breite		1.730	1.795	1.915
Höhe		2.857	2.700	2.815

\*Frontkipmulde \*\*Drehkipmulde

HEIZER

BAGGER

LADER

# Raddumper

DW90



DW60



DW100



BETONTECHNIK

VERDICHTUNG

AUFBRUCHTECHNIK

GENERATOREN,  
PUMPEN, BELEUCHTUNG

HEIZER

BAGGER

LADER

RADDUMPER

		DW60*	DW90	DW100
EINHEIT				
Nutzlast	kg	6.000	9.000	10.000
Transportgewicht	kg	4.532*	5.232*	5.277*
Mulde gestrichen gehäuft	l	2.650**	3.750**	4.100**
		3.500**	4.550**	4.750**
Motortyp		Perkins 854F Perkins 1104D	Perkins 854F	Perkins 854F
Motorleistung	kW/PS	62,5/85	55,4/75,3	55,4/75,3
Maximalgeschwindigkeit	km/h	25	30	30
Knickwinkel	°	± 29	± 29	± 28,5
Wenderadius	mm	6.150	6.550	6.800
Steigfähigkeit	%	50	50	50
Länge	mm	4.577	4.762	4.762
Breite		2.230	2.463	2.463
Höhe		3.108	3.163	3.353

\* Optional verfügbar mit Fahrerkabine \*\* Kippmulde \*\*\* Schwenkmulde

# Dual View Dumper

DV60



DV100



RADDUMPER

		DV60	DV90	DV100
EINHEIT				
Nutzlast	kg	6.000	9.000	10.000
Transportgewicht	kg	4.002/4.209	4.545/4925	4.570
Mulde gestrichen gehäuft	l	2.700 3.600	3.750 4.600	4.150 5.000
Motortyp		Deutz TD 2.9 (DOC only)	Deutz TD 2.9 (DOC only)	Deutz TD 2.9 (DOC only)
Motorleistung	kW/PS	55,4/75,3	55,4/75,3	55,4/75,3
Maximalgeschwindigkeit	km/h	28	30	30
Knickwinkel	°	± 29	± 28,3	± 28,3
Wenderadius	mm	5.900	6.600	6.765
Steigfähigkeit	%	55	50	50
Länge		4.448	4.622	4.660
Breite	mm	2.230	2.420	2.420
Höhe		3.377	3.382	3.382

BETONTECHNIK

VERDICHTUNG

AUFBRUCHTECHNIK

GENERATOREN,  
PUMPEN, BELEUCHTUNG

HEIZER

BAGGER

LADER

# Kettendumper



DT05



DT10



DT10e

KETTENDUMPER

		DT10e	DT05	DT08	DT10
EINHEIT					
Max. Nutzlast	kg	1.000	500	800	1.000
Transportgewicht	kg	815	420/475	520/580	630/740
Motorleistung	kW/PS	2/2,75	4,9/6,6	6,8/9,2	9,7/13,2
Fahrgeschwindigkeit	km/h	4	4	4	4
Steigfähigkeit wenn geladen	max. %	36	36	36	30
Mulde gestrichen	l	367	273***	334***	367
Mulde gehäuft		427	313***	387***	427
Länge		2.248	1.630***	1.660***	1.800
Breite	mm	830	660***	790***	790
Höhe		1.445	1.185***	1.240	1.280

\* Benzin-Version \*\* Diesel-Version \*\*\* Kippmulde \*\*\*\* Drehmulde

# Kettendumper

DT12



DT23



KETTENDUMPER

		DT12	DT15	DT23
EINHEIT				
Max. Nutzlast	kg	1.200	1.500	2.300
Transportgewicht		655/765	1.310/1.330	2.285
Motorleistung	kW/PS	12/16,3	15/20,4	18,5/25,2
Fahrgeschwindigkeit	km/h	4	4/7,5	5/11
Steigfähigkeit wenn geladen	max. %	36	27	36
Mulde gestrichen	l	393*	632*	769
gestrichen gehäuft		446*	760*	1.120
Länge		1.882	2.585	3.304
Breite		790	1.080	1.300
Höhe	mm	1.280	2.372	2.532

\* Kippmulde

BETONTECHNIK

VERDICHTUNG

AUFBRUCHTECHNIK

GENERATOREN,  
PUMPEN, BELEUCHTUNG

HEIZER

BAGGER

LADER





Ihr Arbeitsalltag steckt voller Herausforderungen. Wir haben die passenden Lösungen und helfen- Ihnen dabei, im Wettbewerb vorne zu liegen. Dafür bieten wir Ihnen alles, was Sie brauchen:

**Wacker Neuson – all it takes!**



[www.wackerneuson.com](http://www.wackerneuson.com)



WN.EMEA.10085.V09.DE